

1. ANTECEDENTES GENERALES

Autopista Central formó parte del primer programa de Concesiones Urbanas, impulsado por el Ministerio de Obras Públicas en 1995. En Diciembre de 2004, comenzó su operación, transformándose en la primera autopista urbana concesionada de la Región Metropolitana. Posee una extensión de 60,13 km, divididos en dos ejes principales: a) Eje Norte - Sur, su longitud es de 39,5 km y se extiende desde la ribera norte del Río Maipo por el sur, hasta la Circunvalación Américo Vesputcio, por el norte, en el sector de Quilicura y b) Eje General Velásquez, su longitud aproximada es de 21 km, extendiéndose desde la Ruta 5 Sur (Las Acacias) por el sur, hasta su empalme con la Ruta 5 Norte.

Este proyecto vial atraviesa un total de 13 comunas del Gran Santiago.

El 1 de diciembre de 2004, se dio inicio a la operación con la Puesta en Servicio de los tramos A - B1 - C2 - D y E.

El 8 de mayo de 2006, fueron inaugurados los últimos tramos pendientes del Eje General Velásquez y con ello, Autopista Central quedó habilitada en toda su extensión.

Nombre del Contrato	Sistema Norte - Sur.	
Sociedad Concesionaria	Sociedad Concesionaria Autopista Central S.A	
Decreto de Adjudicación	D.S. MOP N° 4153, de 14-09-2000.	
Inicio de Concesión	03.07.2001	
Plazo de Concesión	30 años	
Kilómetros Concesionados	60,13 Kilómetros	
kilómetro de:	inicio	N - S. Río Maipo Km 29 / Gral. Velásquez Sur Km 11.8
	termino	N - S Quilicura KM 10.5 / Gral. Velásquez Norte Km 8.4
Puesta en Servicio Provisoria	Tramos D – E; Res. DGOP (Exenta) N° 2379, de 09-09-2004. Tramos A - C2; Res. DGOP (Exenta) N° 2458, de 21-09-2004. Tramo B1; Res. DGOP (Exenta) N° 3158, de 30-11-2004. Tramos B2 - C1; Res. DGOP (Exenta) N° 984, de 19-04-2005. Tramos F1 - F2 – G; Res. DGOP (Exenta) N° 1462, de 08-05-2006.	
Puesta en Servicio Definitiva	Res. DGOP N° 1124, de 10-04-2007.	
Inversión Oferta	Oficial	UF 16.616.690
	Materializada	UF 27.869.506
Convenios Complementarios	CC 1 D.S. MOP N° 558, de 30-05-2003. CC 2 D.S. MOP N° 104, de 16-02-2004. CC 3 D.S. MOP N° 284, de 29-04-2005. CC 4 D.S. MOP N° 213, de 26-03-2007.	
Convenio Ad-Referéndum	-Convenio Ad-Referéndum N°1 "Obras Mejoramiento Enlace Vivaceta" y "Obras De Mejoramiento Conexión Avenida General Velásquez y Sistema Oriente Poniente". D.S MOP N° 239, de 01-08-2013. -Convenio Ad-Referéndum N°2 "Obras nuevo Puente Maipo y sus Accesos" y "Nuevo Pórtico PA1 y SGT". D.S MOP N° 3341, de 14-08-2013.	
Accionistas y su participación	Inversora de Infraestructura S.L.	25%
	Inversiones Nocedal S.A.	25%
	Central Korban Chile S.A	50%
Asesoría Inspección Fiscal	Zañartu Ingenieros Consultores SPA.	
Call Center	600 4000 600	
Fono Emergencia	600 4000 600	
Centro(s) Atención Clientes	San Bernardo : San José # 1135 Conchalí : Av. Presidente Frei Montalva #6115-C Santiago : San Diego # 634	
Centro(s) Atención de Emergencia	CAE Norte : Ruta 5 Norte km 9.450 CAE Sur : Ruta 5 Sur km 18.560	
N° Postes SOS	Cantidad	154
Mensajería Variable	N° de paneles	54
Página WEB Concesionaria	www.autopistacentral.cl	
Cámaras de Vigilancia	Cantidad	126



Esquema de la Autopista
Fuente: Autopista Central

2. INFORMACION DE TRANSACCIONES (por Flujo Vehicular)

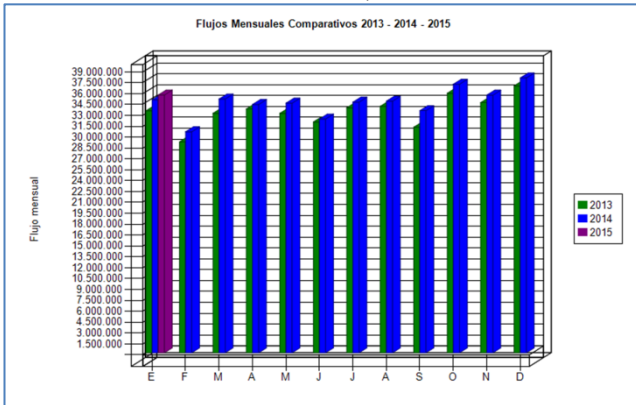
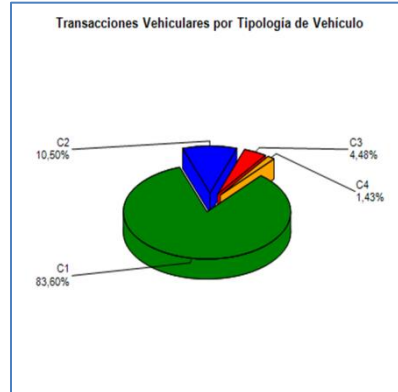


Gráfico 1: Transacciones Mensuales, Comparativo 2013 - 2014 - 2015
Fuente: Ministerio de Obras Públicas (Concesiones).



C1	29.720.222
C2	3.723.778
C3	1.600.181
C4	507.255
Total	35.551.436

C1: Autos, Camionetas, Autos y Camionetas con remolque
C2: Buses y Camiones
C3: Camiones con Remolque
C4: Motos y Motonetas

Nota: A contar del mes de Enero 2014, la categoría cero (0), no se incluye por mejoras en el proceso de Información, se cuenta la pasada de vehículos.

Gráfico 2: Transacciones Vehiculares del Mes, por categoría vehicular.
Fuente: Autopista Central.

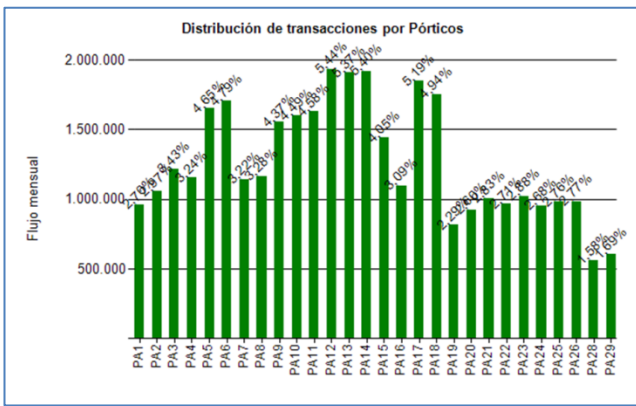


Gráfico 3: Distribución de Transacciones Vehiculares por Pórtico de Cobro.
Fuente Ministerio de Obras Públicas (Concesiones).

El flujo vehicular o transacciones vehiculares corresponden a las pasadas que realizan los vehículos bajo cada uno de los 28 puntos de cobro emplazados en la autopista.

Durante Enero 2015 se registraron 35.551.436 transacciones.

Enero 2015, muestra un aumento del 1,88%, respecto de igual mes del año 2014.

Durante Enero 2015, el 85,02% de los vehículos corresponde a vehículos livianos (motos y automóviles), mientras que el 14,98% restante corresponde a vehículos pesados (buses y camiones).

Transacciones Históricas últimos 5 años

CUADRO DE TRANSACCIONES VEHICULARES AL MES INFORMADO													
Año	Ene	Feb	Mar	Abr	May	Jun	Jul	Ago	Sep	Oct	Nov	Dic	Total
2011	29.806.304	25.967.442	30.957.823	29.119.114	30.209.927	28.735.497	29.561.717	29.929.776	30.597.548	30.822.972	31.531.737	33.693.498	360.933.355
2012	31.705.038	28.576.574	32.747.558	30.257.674	31.303.049	30.978.085	31.324.322	32.498.765	29.457.562	33.200.383	32.534.660	34.127.403	378.711.073
2013	33.377.457	29.091.818	33.019.318	33.632.030	33.028.235	31.832.434	33.791.391	33.994.257	31.108.191	35.783.823	34.508.983	36.815.071	399.983.008
2014	34.894.100	30.479.814	34.998.641	34.245.107	34.427.464	32.235.391	34.569.131	34.705.241	33.399.647	37.036.110	35.537.274	37.902.837	414.430.757
2015	35.551.436												35.551.436

3. INFORMACION DE INGRESOS

Ingresos Devengados

Durante Enero del 2014 la Sociedad Concesionaria devengó UF 423.798 por concepto de peajes.

Para efectos de cálculo de los ingresos devengados, se registraron 35.551.436 transacciones facturables.

Los ingresos de Enero 2015, aumentaron en un 10,37% respecto de Enero 2014.

Nota: La información entregada por la SSCC el día 15 de abril 2014, ampliando la información de Recaudaciones, separando lo correspondiente a Servicios Complementarios. Con esto se efectúa la corrección de los ingresos puros de la SSCC desde enero del año 2013.

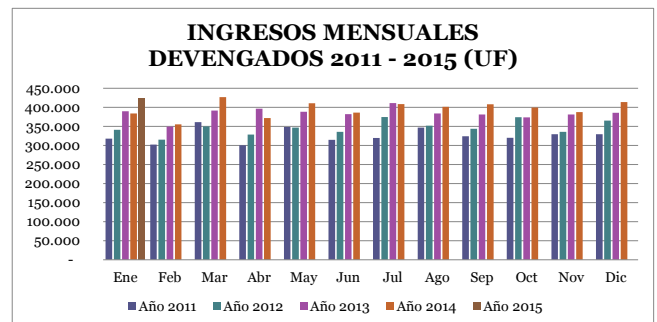


Gráfico 4: Ingresos Mensuales Devengados.
Fuente: Autopista Central

Reporte Ingresos Devengados, Comparativo 2011 - 2015.

Ingresos (UF*)	Ene	Feb	Mar	Abr	May	Jun	Jul	Ago	Sep	Oct	Nov	Dic	Total
Año 2011	317.717	302.306	361.126	300.513	348.414	314.640	319.644	346.923	324.078	320.161	329.543	329.329	3.914.393
Año 2012	340.977	315.254	349.919	328.614	346.651	335.487	374.580	351.688	343.880	373.954	335.796	364.901	4.161.701
Año 2013	389.631	349.296	391.595	396.474	388.112	381.940	410.992	384.031	381.067	373.496	381.243	385.520	4.613.397
Año 2014	383.993	355.276	426.496	371.945	410.459	386.133	408.480	401.228	408.130	399.426	387.404	413.662	4.752.632
Año 2015	423.798												423.798

Nota: * Con UF al cierre de cada mes Informado.

4.- ACCIDENTABILIDAD

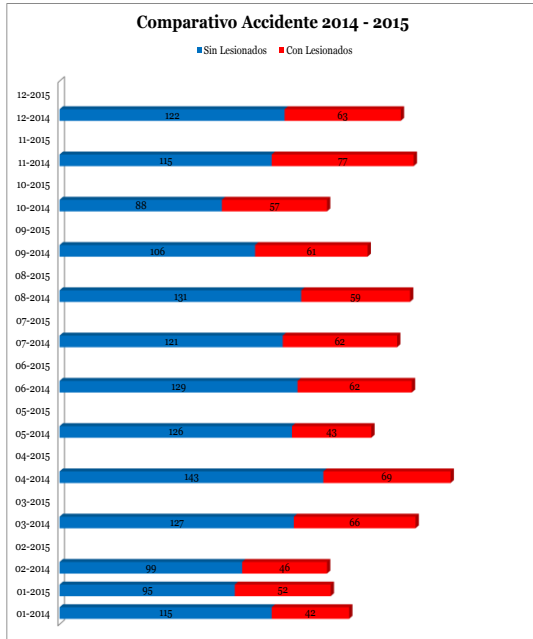


Grafico 5: Comparativo Accidentes 2013-2014, Accidentes con y sin Lesionados
Fuente : Reportes Mop (Fichas Ovu)

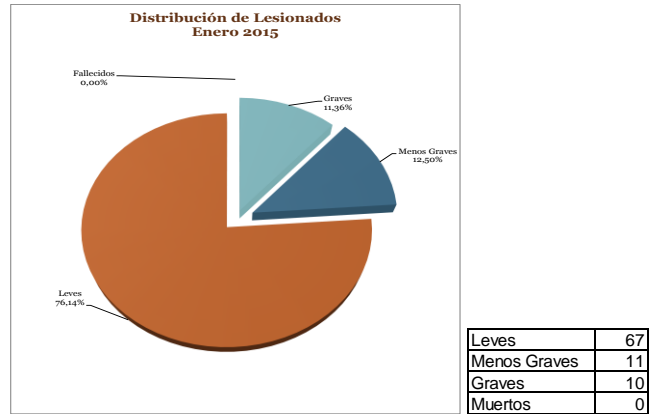


Grafico 6: Distribución de Lesionados
Fuente : Reportes Mop (Fichas Ovu)

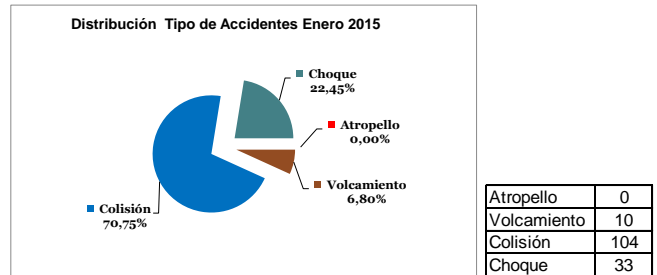


Grafico 7: Distribución de tipos de Accidentes Mensual
Fuente : Reportes Mop (Fichas Ovu)

De acuerdo a lo anterior podemos indicar que durante el mes de Enero 2015, en los tramos A, B, C, D, E, F y G, ocurrieron un total de 147 accidentes de tránsito con un total de 52 Accidentes con lesionados.

Accidentes Con Lesionados y sin Lesionados año 2014 y 2015

Mes / Año	ene-14	ene-15	feb-14	feb-15	mar-14	mar-15	abr-14	abr-15	may-14	may-15	jun-14	jun-15	jul-14	jul-15	ago-14	ago-15	sep-14	sep-15	oct-14	oct-15	nov-14	nov-15	dic-14	dic-15
Sin Lesionados	115	95	99	127	143	126	129	121	131	106	88	115	122	115	95	106	88	115	122	115	95	106	88	115
Con Lesionados	42	52	46	66	69	43	62	59	61	57	77	63	63	63	59	61	57	77	63	63	59	61	57	77
Total Acc.	157	147	145	193	212	169	191	180	192	163	178	178	178	178	165	167	165	192	178	178	165	178	178	
Muertos	2	1	2	0	0	0	3	1	1	1	0	2	2	2	2	2	2	2	2	2	2	2	2	0

Accidentes Acumulados Anuales (últimos 5 años)

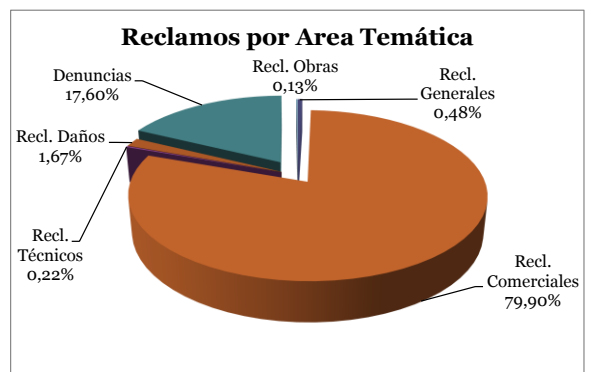
Años	Accidentes		Victimas				Total Lesionados	Tipos de Accidentes con lesionados					
	Total	Con Lesionados	Muertos	Graves	Menos Graves	Leves		Atropello	Caída	Volcaduras	Colisión	Choque	Otros
2011	1770	624	12	64	120	788	984	20	2	45	426	131	0
2012	1941	659	13	80	130	741	964	23	0	40	463	132	1
2013	2053	646	15	82	98	800	995	26	0	40	470	110	0
2014	2129	711	13	83	116	801	1013	19	0	44	518	130	0
2015	147	52	0	10	11	67	88	0	0	10	104	33	0

Nota: año 2014 acumulado, al mes Informado.

5.- Reclamos de Usuarios

- A) El total de atenciones reportadas del mes de Enero fue de: 81.010
- B) Los reclamos representaron un total porcentual de: 2.81% del total de atenciones reportadas en el mes de Enero.
- C) Los Reclamos que hacen los usuarios y clientes de Autopista Central del mes, correspondieron a 2.279 casos en total.
- D) El mes de Enero, representa una disminución del 8,77% con respecto del mes anterior (Diciembre), en donde se presentaron 2.498 casos.

Grafico 8: Distribución de reclamos por Área Temática Fuente: Autopista Central



6.- ASISTENCIA A USUARIO

Mes	Tipo y N° de Atenciones									Asistencias		Variación % 2015 - 2014
	1	2	3	4	5	6	7	8	9	Año 2015	Año 2014	
Enero	516	709	96	158	43	147	53	1.606	162	3.490	3.729	-6,41%
Febrero										0	3.437	-100,00%
Marzo										0	3.753	-100,00%
Abril										0	3.382	-100,00%
Mayo										0	3.363	-100,00%
Junio										0	3.553	-100,00%
Julio										0	3.469	-100,00%
Agosto										0	3.400	-100,00%
Septiembre										0	3.283	-100,00%
Octubre										0	3.747	-100,00%
Noviembre										0	3.499	-100,00%
Diciembre										0	3.795	-100,00%
Promedio Mensual	516	709	96	158	43	147	53	1.606	162	291	3.534	-91,77%
Total	516	709	96	158	43	147	53	1.606	162	3.490	42.410	-91,77%

Reparación de vehículo in situ	1
Remolque de vehículo en panne	2
Panne por falta de combustible	3
Detecta falla y solicita servicio	4
Primeros Auxilios	5
Auxilio en Accidentes	6
Traslado de usuario a centro asistencial	7
Instalacion de señalizacion preventiva	8
Otros	9

Tabla 1: Atenciones mensuales y acumuladas

Fuente : Autopista Central

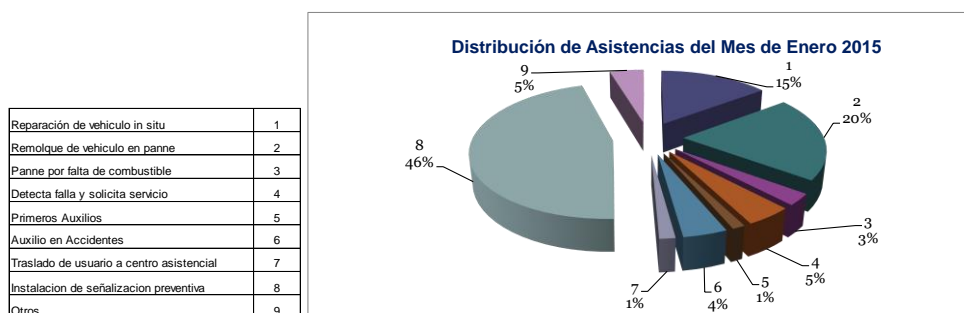


Gráfico 9: Distribución de las Asistencias del Mes

Fuente: Autopista Central

Durante el mes de Enero se efectuaron 3.490 solicitudes de atención en la ruta, realizadas a través de diferentes medios: citofonía, teléfono directo/celular, vigilancia u otros., representando una disminución del 8,00% en comparación del mismo mes del año anterior (4.125).

El principal requerimiento fue Instalación de Señalización Preventiva con un 46,02%. Le siguen, remolque de vehículos en panne y reparación de vehículo in situ, con un 20,32% y un 14,79% respectivamente.

7.- HECHOS RELEVANTES.

Eventos Asociados a Seguridad Vial durante Enero 2015

- En el periodo de Enero 2015 se ejecutan excavaciones, enfierraduras y hormigón de las obras de construcción Nuevo Pórtico de Cobro PA-32 sector de Las Acacias Poniente dirección Norte-Sur, Ruta 5.
- Se ejecutan obras nuevo Enlace General Velásquez - Costanera Norte Tramo F2, Proyecto Nueva Conectividad Sistema Norte-Sur con Sistema Oriente Poniente.
- Trabajos de conservación y mantenimiento periódico de Señales Aéreas y demarcación horizontal todos los tramos del Sistema Norte-Sur.

Eventos Asociados a Mantenimiento Global durante Enero 2015.

- Se agregaron nuevas Luminarias en ingreso a VEP desde Carrascal, Tramo F2.
- Se realizó mantenimiento a Planta elevadora de Agua de Departamental, Tramo B1.
- Se dio inicio al mantenimiento periódico de estructuras, P.S. El Ferrocarril, Tramo F1.
- Continúa el mantenimiento periódico de pavimentos, a lo largo de toda la traza.